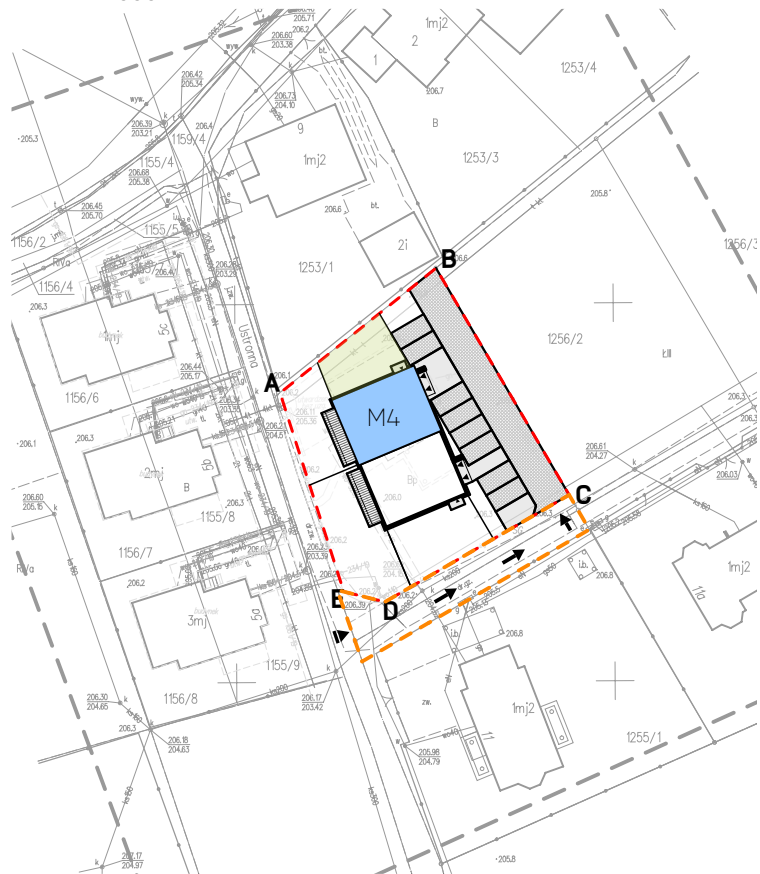


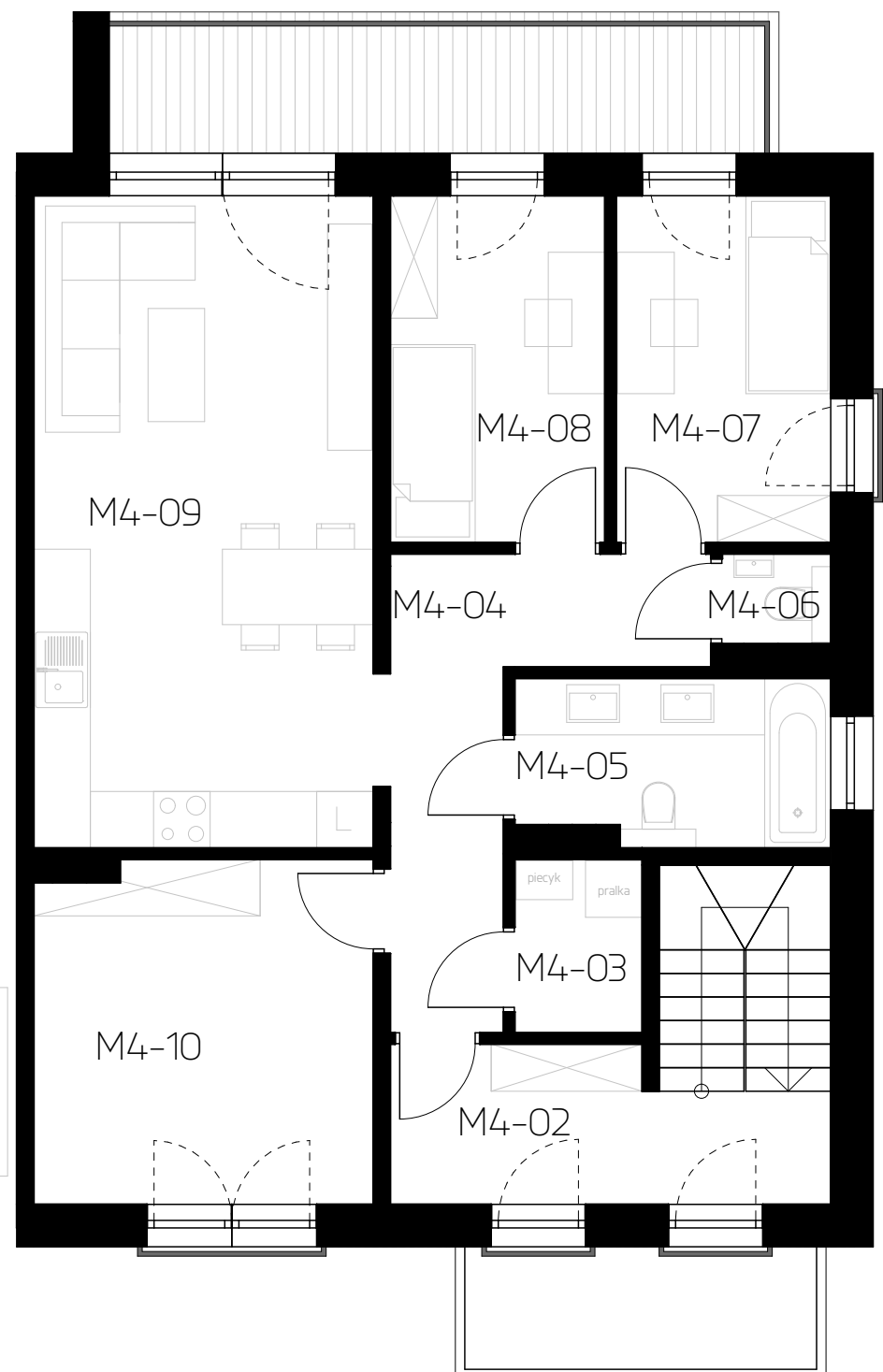


BUDYNEK 2 MIESZKANIE **M4**

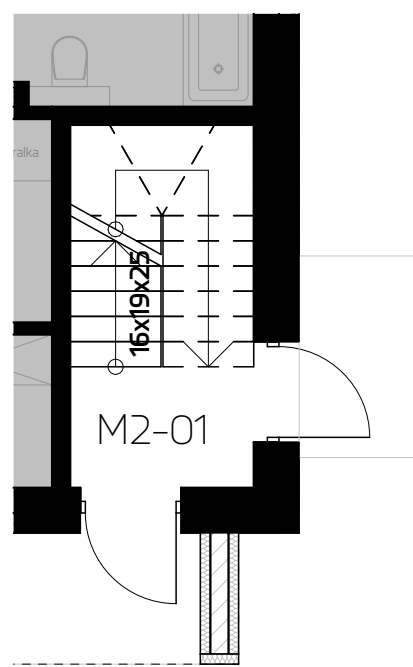
LOKALIZACJA - RZESZÓW, UL. USTRONNA
SKALA 1:1 000



RZUT PIĘTRA
SKALA 1:75



RZUT PARTERU
SKALA 1:75



ZESTAWIENIE POWIERZCHNI

M2-01	WIATROLAP	6,39 m ²
M2-02	HOL	6,78 m ²
M2-03	POM. GOSP.	2,39 m ²
M2-04	KOMUNIKACJA	8,48 m ²
M2-05	ŁAZIENKA	5,60 m ²
M2-06	WC	1,03 m ²
M2-07	SYPIALNIA	8,19 m ²
M2-08	SYPIALNIA	8,19 m ²
M2-09	SALON +JADALNIA +ANEKS KUCHENNY	24,84 m ²
M2-10	POKÓJ FITNESS	12,73 m ²
	OGRÓDEK	73,37 m ²

SUMA 84,62 m²