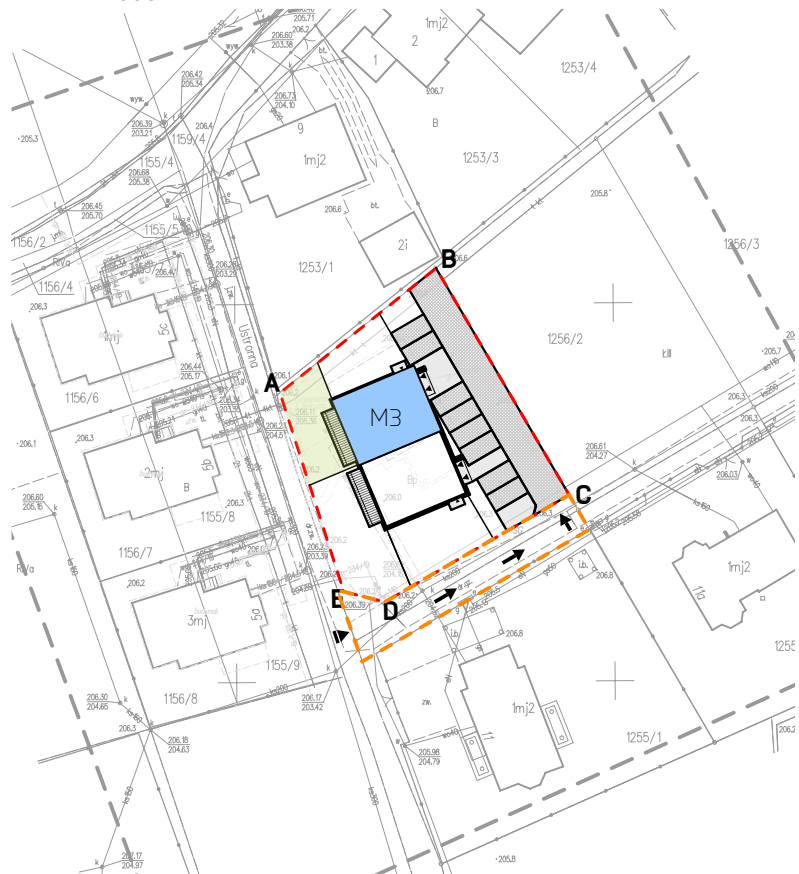


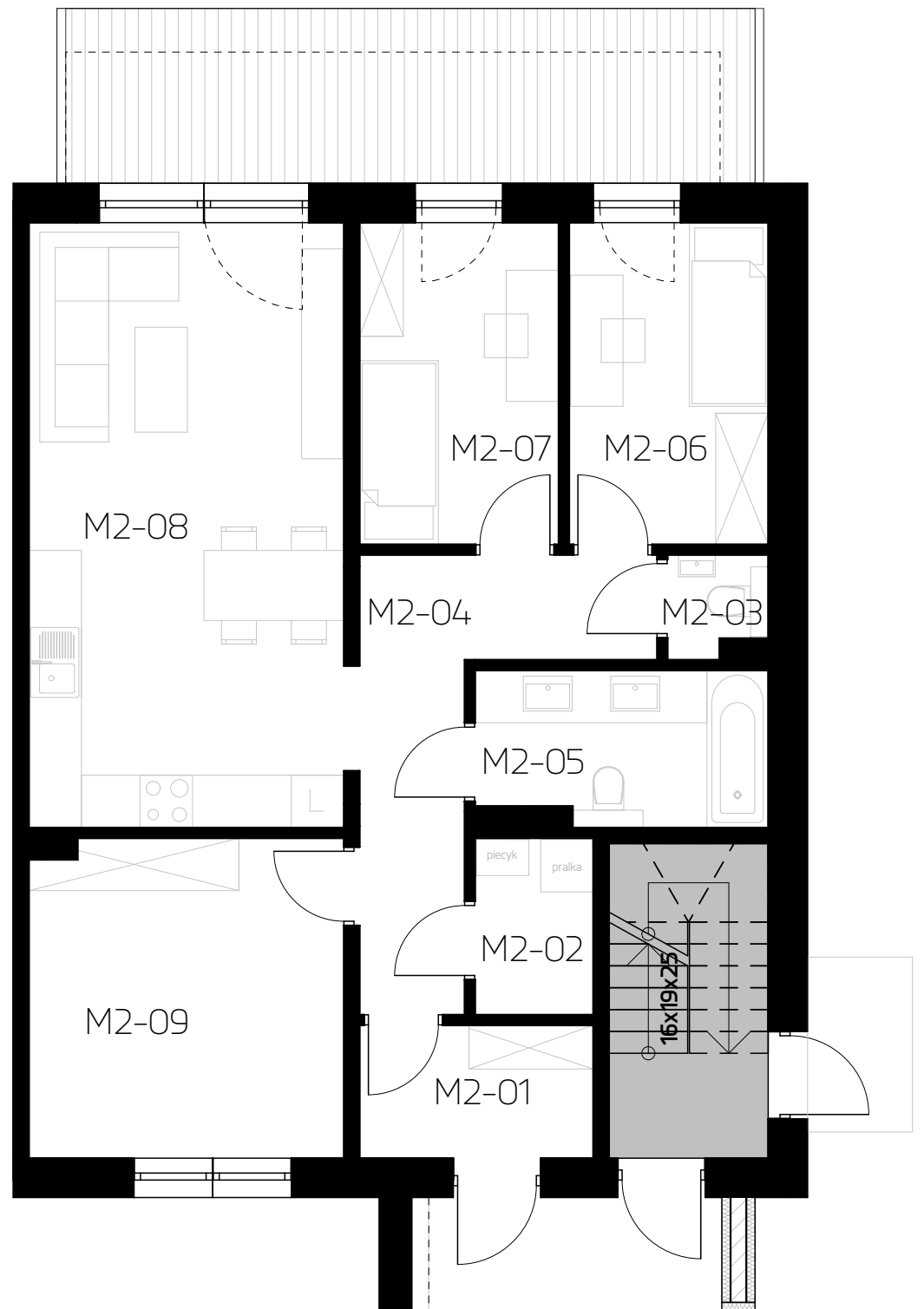


BUDYNEK 2 MIESZKANIE M3

LOKALIZACJA - RZESZÓW, UL. USTRONNA
SKALA 1:1 000



RZUT PARTERU
SKALA 1:75



ZESTAWIENIE POWIERZCHNI

M2-01	WIATROŁAP	3,93 m ²
M2-02	POM. GOSP.	2,63 m ²
M2-03	WC	1,17 m ²
M2-04	KOMUNIKACJA	8,69 m ²
M2-05	ŁAZIENKA	5,60 m ²
M2-06	SYPIALNIA	8,19 m ²
M2-07	SYPIALNIA	8,19 m ²
M2-08	SALON +JADALNIA +ANEKS KUCHENNY	24,84 m ²
M2-09	POKÓJ FITNESS	12,82 m ²
	OGRÓDEK	89,08 m ²

SUMA 76,06 m²